



O **InterSession** é mais que um simples e tradicional Gerenciador de Sessões. Esta solução agrega facilidades não encontradas nos produtos similares, disponíveis no mercado.

O Gateway Web

O acesso às aplicações 3270, via Web Browser, não exige instalação de software extra na estação. O Gateway WEB executa de modo integrado ao Mainframe e foi desenvolvido para ser compatível com os mais diversos Web Browsers do mercado, incluindo o suporte às tecnologias Ajax e XHTML.



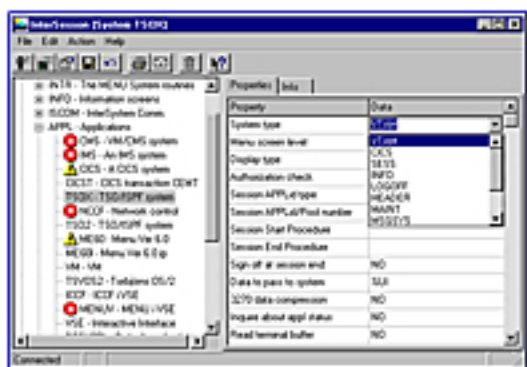
TN3270 Server Nativo

Não é necessário o SNA para acessar o InterSession e suas aplicações. O InterSession possui um TN3270 Server proprietário, possibilitando a conexão do usuário remoto diretamente ao interSession, dispensando o TN3270 Server da pilha TCP/IP.



Impressão 3270 na rede

O InterSession possui facilidades de impressão que permitem o roteamento de impressoras 3270 para qualquer impressora de rede.



InterSession/Menu possui uma administração única baseada em interface gráfica do Windows, utilizando acesso TCP/IP para se conectar ao Host. Graças a este cliente, a administração do InterSession pode ser realizada sem necessitar de treinamento especial na interface 3270.

Administração Windows



Interface 3270

O acesso às aplicações mainframe também poderão ser realizadas através da tradicional interface 3270.

Incrementando suas capacidades...

PRODUTIVIDADE

O InterSession oferece vários recursos para incrementar a produtividade:

Acesso a Multi-aplicações

O usuário pode acessar tantas aplicações quantas lhe forem permitidas.

Facilidade de scripts

O logon/logoff das aplicações pode ser automatizado com a instalação de scripts.

Gateway de impressão

As impressões 3270 podem ser encaminhadas para impressoras de rede local.

Sessões Ad-Hoc

Os usuários autorizados podem iniciar sessões de aplicações não definidos por um administrador.

Fácil administração

Suporta administração centralizada e distribuída.

Troca de mensagens

As mensagens podem ser enviadas para usuários individuais ou grupos de usuários.

Bulletin Boards

Telas de informações podem ser usadas como quadros de avisos.

Menu Top Line

Acesso imediato às funções mais utilizadas, tais como alternar sessões, impressão e cut & paste de tela.

Telas customizáveis

Todas as telas do usuário podem ser ajustadas às necessidades do usuário.

Suporte NLS

Tradução automática de codepage entre aplicações e terminais.



SEGURANÇA

O InterSession oferece vários recursos para o incremento da segurança:

RACF, CA-ACF2[®] e CA-Top Secret em[®] z / OS. BSM e ESM no z / VSE.

Facilidade no bloqueio de terminais

Os Terminais podem ser bloqueados após algumas tentativas inválidas de logon.

Recursos de standby

Os terminais inativos podem ser configurados em modo de espera.

Sign-on único

Aceita tickets e pode gerar tickets para o sign-on da aplicação.

PERFORMANCE

O InterSession oferece vários recursos para aprimorar a performance:

Servidor TN3270 embarcado:

Reduz a carga de CPU e o número de sessões VTAM. Permite o acesso a outros hosts TN3270.

Compressão:

Os dados 3270 podem ser compactados para reduzir o tráfego de rede.

Estatística on-line:

Auxilia o administrador na monitoração e ajustes do sistema.

Auditoria:

Os registros de auditoria são armazenados em arquivo VSAM ou SMF.

```
Sessions hardCopy Edit Give share PF12 Help eXit
Opt  PF1  Menu
      PF2  VSE1
      PF3  TSO*
0      2
1
2      PF12-end
3
4 Foreground  Interactive language processing
5 Batch       Submit job for language processing
6 Command    Enter TSO or Workstation commands
7 Dialog Test Perform dialog testing
8 LM Facility Library administrator functions
9 IBM Products IBM program development products
10 SCLM      SW Configuration Library Manager
11 Workplace ISPF Object/Action Workplace
M More      Additional IBM Products

Enter X to Terminate using log/list defaults

ISPF Primary Option Menu
-----
al and user parameters          User ID . : IBHUSER
y source data or listings      Time . . : 09:22
or change source data         Terminal. : 3278
m utility functions           Screen . : 1
Language. : ENGLISH
Appl ID . : ISR
TSO logon : ISPFPROC
TSO prefix: **NONE**
System ID : P390
MVS acct. : ACCTA
Release . : ISPF 4.5

Licensed Materials - Property of IBM
5647-A01 (C) Copyright IBM Corp. 1980, 1997.
All rights reserved.
US Government Users Restricted Rights -
Use, duplication or disclosure restricted
by GSA ADP Schedule Contract with IBM Corp.

M0 a 06/013
```



W o r k e r s
I N F O R M Á T I C A

Workers Informática Ltda.

info@workers.com.br

www.workers.com.br