



Workers
INFORMÁTICA



Portfolio Treinamento

Faturado





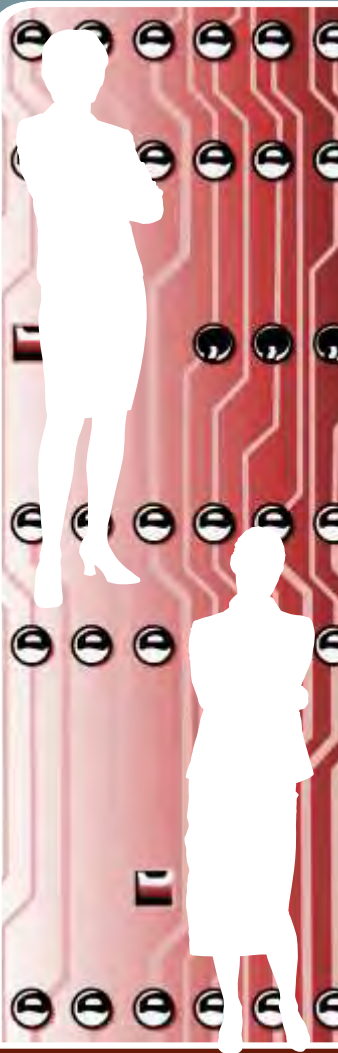
Novas práticas empresariais geram mudanças constantes com impactos no ambiente operacional de estrutura de TI. A transição de uma economia industrial para a nova economia baseada em informações alterou o modo como as pessoas desempenham suas tarefas e acelerou a velocidade com que as empresas precisam interagir utilizando informações. Deste modo, a manutenção da disponibilidade e confiabilidade dos ambientes operacionais de TI passou a ser missão crítica das empresas.

Há mais de 20 anos, o compromisso da Workers Informática é auxiliar seus clientes a obter o máximo de retorno sobre seus investimentos em TI e a implementar soluções inovadoras que proporcionem o aumento da eficiência do ambiente operacional, dentro dos custos, prazos, performance e qualidade que são sua marca registrada.

Nossa equipe técnica é formada por profissionais especializados que tiveram sua formação profissional em atividades de suporte de empresas de grande porte, em ambientes desde o mainframe até as tecnologias mais recentes de plataformas abertas.

A Workers conta assim com uma equipe qualificada com experiência comprovada, conhecimento tecnológico e com parceiros estratégicos para atender as necessidades de cada cliente com qualidade e flexibilidade.

Esta experiência tem sido um diferencial consistente no trabalho que temos realizado.



Outro diferencial da Workers é a autonomia para avaliar e indicar as soluções mais adequadas às necessidades específicas de cada um de nossos clientes. Ao associarmos competência e autonomia, estamos apresentando uma opção de consultoria e de prestação serviços totalmente isenta e personalizada.

Os cursos oferecidos pela Workers são desenvolvidos segundo uma metodologia de ensino para garantir a absorção dos conceitos e prover experiência prática voltada para as necessidades específicas dos ambientes operacionais de nossos clientes.

Assim, apoiada num modelo diferenciado de relacionamento com o mercado, a Workers tem proposto soluções de ponta que têm contribuído para a redução de custos operacionais e ganho de eficiência nos processos produtivos de sua base de clientes, que conta com grandes empresas de diferentes segmentos.

Com base nesta abordagem e buscando um alinhamento com o estágio atual de desenvolvimento tecnológico, a empresa tem constantemente evoluído na sua oferta de serviços, produtos e soluções.

CURSOS FORMATOS

Formato dos Cursos

Os cursos foram segmentados em módulos sequenciais subdivididos em teoria, seguida por auto-avaliação e prática. No intervalo de tempo entre os módulos disponibilizamos nossa monitoria remota.

Disciplinas tratadas

Fornecemos treinamentos, tanto conceituais quanto práticos, nas áreas de CONECTIVIDADE, PROGRAMAÇÃO e MAINFRAME. Os temas abaixo já fazem parte do nosso portfólio, que se mantém em constante desenvolvimento, ajustando-se às necessidades dos nossos clientes.

- **CONECTIVIDADE**
 - Arquitetura TCP/IP
 - Arquitetura SNA
 - Arquitetura APPN
 - Implementação e Diagnóstico de APPN / Enterprise
 - Extender e APPN / DLSW
- **PROGRAMAÇÃO**
 - Programação usando sockets
- **MAINFRAME**
 - Introdução à arquitetura
 - CICS
 - RACF
 - Formação para Help Desk e Operação

Modalidades de Treinamento

Cursos Teóricos - Cursos com aulas expositivas para apresentação de conceitos

Laboratórios - Ministrado sempre em turmas fechadas como complemento dos cursos teóricos. É realizado no ambiente do cliente através de simulações de situações vivenciadas pelos clientes e de exercícios práticos

Cursos Fechados - Cursos adequados para atender às necessidades específicas de ambiente operacional do cliente

Curso Vip - Para atender a poucos participantes em formato de aula particular

Treinamento à distância (e-learning) - Treinamentos para plataforma mainframe, agora à distância de um click! Os cursos à distância garantem a capacitação e atualização profissional nas áreas de Programação, Operação e Suporte para z/OS, MVS e VSE, através de mais de 250 cursos.

A seguir estão relacionados os cursos oferecidos pela Workers e seus conteúdos de modo resumido. As ementas específicas podem ser disponibilizadas sob demanda.

NÍVEL BÁSICO

IM0701 - Introdução ao ambiente Mainframe

Módulo 1 (16 horas)

Visão geral do hardware e software de mainframe, apresentando conceitos dos sistemas operacionais z/OS e OS/390 , com introdução à operação de z/OS e JES2 e conceitos básicos de segurança RACF e JCL.

Módulo 2 (16 horas)

Visão geral das arquiteturas SNA e TCP/IP com comandos de gerenciamento dos ambientes SNA e TCP/IP e JES328x (este produto pode ser substituído ou suprimido). Conceitos básicos de CICS, DB2, Netview Access, HOD e NCCF (estes produtos podem ser substituídos ou suprimidos).

NÍVEL INTERMEDIÁRIO

MF0701 - Mainframe & Conectividade - (8 horas)

Visão global do ambiente Mainframe a partir de conceitos introduzidos com novas tecnologias, oferecendo uma visão do hardware e software de mainframe e seguidas de conceitos de conectividade.

MF0701L - Mainframe & Conectividade - Laboratório - (4 horas)

Visão da configuração do ambiente Mainframe nos aspectos relativos ao hardware e ao software e sua integração à rede corporativa.

MF0702 - Arquitetura SNA - (8 horas)

Conceitos inerentes à arquitetura SNA e os recursos utilizados para sua implementação, incluindo, antes, uma rápida revisão de conceitos teóricos.

MF0702L - Arquitetura SNA - Laboratório - (4 horas)

Visão da configuração e supervisão do ambiente SNA, utilizando comandos próprios da arquitetura, incluindo, antes, uma rápida revisão do conteúdo teórico.

MF0703 - Arquitetura TCP/IP - (8 horas)

Descrição da arquitetura TCP/IP, apresentando a estrutura de camadas e de endereçamento do protocolo, bem como suas funções e serviços. Visão básica de roteamento, conceitos de Multiplexing, Multihoming e VIPA.

MF0703L - Arquitetura TCP/IP - Laboratório - (8 horas)

Visão da arquitetura e supervisão do ambiente TCP/IP, incluindo, antes, uma rápida revisão do conteúdo teórico.

MF0704 - Arquitetura APPN - (8 horas)

Descrição da arquitetura APPN, como integradora dos ambientes SNA e TCP/IP, apresentando seus componentes e diversas configurações possíveis.

MF0704L - Arquitetura APPN - Laboratório - (4 horas)

Visão do ambiente de rede APPN, apresentando os recursos disponíveis para seu gerenciamento e configuração, incluindo, antes, uma rápida revisão do conteúdo teórico.

NÍVEL AVANÇADO

AP0701 - Implementação de APPN / Enterprise Extender - (16 Horas)

Descrição da arquitetura APPN, incluindo os passos necessários para migrar de uma rede SNA subarea para uma rede composta de nós subarea e de nós APPN, e para implementar Enterprise Extender.

AP0701L - Implementação de APPN / Enterprise Extender Laboratório (8 horas)

Análise e codificação dos parâmetros do TCP/IP e ACF/VTAM relacionados com o EE e com o APPN no cliente e/ou parceiro.

AP0702 - Gerenciamento de APPN / Enterprise Extender - (8 horas)

Apresentação os comandos de VTAM e TCP/IP requeridos para controlar uma rede de nós APPN e EE, qualificando a equipe para identificar mensagens correlacionadas ao APPN e prevenir problemas de performance.

AP0702L - Gerenciamento de APPN / Enterprise Extender - Laboratório - (8 horas)

Execução os comandos para gerenciar a rede APPN/EE, simulando situações críticas.

AP0703 - Diagnóstico em redes APPN - (16 horas)

Apresentação de ferramentas comuns de diagnósticos de problemas no Communication Server para determinação de problemas em redes SNA e TCP/IP mainframe IBM. Descrição de fluxos e diagnósticos em APPN e APPN-EE.

AP0703L - Diagnóstico em redes APPN - Laboratório - (8 horas)

Procedimentos práticos para extração de dumps e traces em ambientes SNA e TCP/IP da forma tradicional, utilizando a ferramenta IPCS para análise de traces SNA e TCP/IP identificando rotas, controle de fluxo ARB e Patch Switching. Uso de ferramentas de monitoração e análise de problemas em ambiente APPN/HPR Enterprise Extender.



W o r k e r s
I N F O R M Á T I C A

Workers Informática Ltda
Av. Presidente Wilson, 231
14° andar
Centro - Rio de Janeiro - RJ
Cep: 20030-905

Tel: 55 (21) 3554-6652

www.workers.com.br
info@workers.com.br